



**КОМИТЕТ ИМУЩЕСТВЕННЫХ ОТНОШЕНИЙ
АДМИНИСТРАЦИИ ПЕРМСКОГО МУНИЦИПАЛЬНОГО РАЙОНА**

РАСПОРЯЖЕНИЕ

12.07.2021

№ 1005

**Об установлении публичного
сервитута на часть земельных
участков**

В соответствии со ст. 23, гл. V.7 Земельного кодекса Российской Федерации, Федеральным законом от 25.10.2001 № 137-ФЗ «О введении в действие Земельного кодекса Российской Федерации», пп. 3.7.5 п. 3.7 разд. 3 Положения о комитете имущественных отношений администрации Пермского муниципального района, утвержденного решением Земского Собрания Пермского муниципального района Пермского края от 22.12.2016 № 178, на основании ходатайства открытого акционерного общества «Межрегиональная распределительная сетевая компания Урала» (ИНН 6671163413, ОГРН 1056604000970) (далее - ОАО «МРСК Урала») от 27.04.2021 № 3147:

1. Установить публичный сервитут общей площадью 12215 кв.м на часть следующих земельных участков:
 - с кадастровым номером 59:32:0000000:13048, расположенный по адресу: Пермский край, Пермский район, Фроловское с/п;
 - с кадастровым номером 59:32:0000000:13259, расположенный по адресу: Пермский край, Пермский район, Фроловское с/п, д. Замулянка, ул. Сибирская;
 - с кадастровым номером 59:32:0000000:5, расположенный по адресу: Пермский край, р-н Пермский;
 - с кадастровым номером 59:32:2130001:11, расположенный по адресу: край Пермский, р-н Пермский, с/пос. Фроловское, д. Замулянка;
 - с кадастровым номером 59:32:2130001:1118, расположенный по адресу: Пермский край, Пермский район, д. Замулянка, ул. Сибирская, д. 109, кв. 1;
 - с кадастровым номером 59:32:2130001:1123, расположенный по адресу: Пермский край, Пермский район, Фроловское с/п, д. Замулянка, ул. Сибирская, д. 77, кв. 2;
 - с кадастровым номером 59:32:2130001:1138, расположенный по адресу: Пермский край, Пермский район, Фроловское с/п, д. Замулянка, ВЛ-10 кВ ф. Конзавод;

- с кадастровым номером 59:32:2130001:1139, расположенный по адресу: Пермский край, Пермский район, Фроловское с/п, д. Замулянка, ВЛ 10 кВ ф. Транзит №2;

- с кадастровым номером 59:32:2130001:1141, расположенный по адресу: Пермский край, Пермский район, Фроловское с/п, д. Замулянка, ул. Комбайнеров, д. 9а;

- с кадастровым номером 59:32:2130001:1147, расположенный по адресу: Пермский край, Пермский район, Фроловское с, д. Замулянка, ул. Комбайнеров;

- с кадастровым номером 59:32:2130001:1148, расположенный по адресу: Пермский край, Пермский район, Фроловское с/п, д. Замулянка, ул. Комбайнеров, 26;

- с кадастровым номером 59:32:2130001:1150, расположенный по адресу: Пермский край, Пермский район, Фроловское с/п, д. Замулянка, КТП-6357;

- с кадастровым номером 59:32:2130001:1156, расположенный по адресу: Пермский край, Пермский район, Фроловское с/п, д. Замулянка, ВЛ 10 кВ ф. Конзавод;

- с кадастровым номером 59:32:2130001:1159, расположенный по адресу: Пермский край, Пермский район, Фроловское с/п, д. Замулянка, ВЛ 10 кВ Ф. Ферма-1;

- с кадастровым номером 59:32:2130001:1162, расположенный по адресу: Пермский край, Пермский район, Фроловское с/п, д. Замулянка, ул. Комбайнеров;

- с кадастровым номером 59:32:2130001:1167, расположенный по адресу: Пермский край, Пермский район, Фроловское с.п, д. Замулянка;

- с кадастровым номером 59:32:2130001:1179, расположенный по адресу: Пермский край, Пермский район, Фроловское с/п, д. Замулянка, ул. Комбайнеров, 10а;

- с кадастровым номером 59:32:2130001:1180, расположенный по адресу: Пермский край, Пермский район, Фроловское с/п, д. Замулянка, ул. Комбайнеров, 10;

- с кадастровым номером 59:32:2130001:1182, расположенный по адресу: Пермский край, Пермский район, Фроловское с/п, д. Замулянка, ул. Сибирская, д.73;

- с кадастровым номером 59:32:2130001:1186, расположенный по адресу: Пермский край, Пермский район, Фроловское с/п, д. Замулянка, ул. Комбайнеров;

- с кадастровым номером 59:32:2130001:1187, расположенный по адресу: Пермский край, Пермский район, Фроловское с/п, д. Замулянка, ул. Ольховая;

- с кадастровым номером 59:32:2130001:1195, расположенный по адресу: Пермский край, Пермский район, Фроловское с/п, д. Замулянка, ул. Сибирская;

- с кадастровым номером 59:32:2130001:1199, расположенный по адресу: Пермский край, Пермский р-н, д. Замулянка, ул. Сибирская, д. 103а;

- с кадастровым номером 59:32:2130001:1200, расположенный по адресу: Пермский край, Пермский район, Фроловское с/п, д. Замулянка, ул. Набережная, д.2а;
- с кадастровым номером 59:32:2130001:1215, расположенный по адресу: Пермский край, Пермский р-н, д. Замулянка, ул. Сибирская, д. 119;
- с кадастровым номером 59:32:2130001:1216, расположенный по адресу: Пермский край, Пермский р-н, д. Замулянка, ул. Сибирская, д. 119а;
- с кадастровым номером 59:32:2130001:13, расположенный по адресу: край Пермский, р-н Пермский, с/п Фроловское, д. Замулянка, ул. Сибирская;
- с кадастровым номером 59:32:2130001:1337, расположенный по адресу: Пермский край, Пермский район, Фроловское с/п, д. Замулянка, ул. Зеленая;
- с кадастровым номером 59:32:2130001:1341, расположенный по адресу: Пермский край, Пермский район, Фроловское с/п, д. Замулянка, ул. Комбайнеров, д. 36;
- с кадастровым номером 59:32:2130001:1345, расположенный по адресу: Пермский край, Пермский район, Фроловское с/п, д. Замулянка, ул. Комбайнеров, 12;
- с кадастровым номером 59:32:2130001:1348, расположенный по адресу: Российская Федерация, Пермский край, Пермский район, Фроловское с/п, д. Замулянка, ул. Сибирская, з/у 115а;
- с кадастровым номером 59:32:2130001:1349, расположенный по адресу: Пермский край, Пермский район, Фроловское с/п, д. Замулянка;
- с кадастровым номером 59:32:2130001:1353, расположенный по адресу: Пермский край, Пермский район, Фроловское с/п, д. Замулянка, ул. Сибирская, д. 89;
- с кадастровым номером 59:32:2130001:1354, расположенный по адресу: Пермский край, Пермский район, д. Замулянка, улица Сибирская, д. 65;
- с кадастровым номером 59:32:2130001:1355, расположенный по адресу: Пермский край, Пермский район, Фроловское с/п, д. Замулянка, ул. Комбайнеров, з/у 6;
- с кадастровым номером 59:32:2130001:1363, расположенный по адресу: Пермский край, Пермский район, д. Замулянка, ул. Комбайнеров, д.34;
- с кадастровым номером 59:32:2130001:1364, расположенный по адресу: Пермский край, Пермский район, Фроловское с/п, д. Замулянка, ул. Комбайнеров, з/у 34а;
- с кадастровым номером 59:32:2130001:1370, расположенный по адресу: Пермский край, Пермский район, д. Замулянка, ул. Сибирская;
- с кадастровым номером 59:32:2130001:1371, расположенный по адресу: Пермский край, Пермский район, Фроловское с/п, д. Замулянка, ул. Сибирская, з/у 61;

- с кадастровым номером 59:32:2130001:15, расположенный по адресу: край Пермский, р-н Пермский, с/п Фроловское, д. Замулянка, ул. Комбайнеров, дом 8;
- с кадастровым номером 59:32:2130001:2, расположенный по адресу: край Пермский, р-н Пермский, с/п Фроловское, д. Замулянка, участок примыкает к дому 50а по ул. Сибирская;
- с кадастровым номером 59:32:2130001:827, расположенный по адресу: край Пермский, р-н Пермский, с/п Фроловское, д. Замулянка, ул. Комбайнеров, 24;
- с кадастровым номером 59:32:2130001:828, расположенный по адресу: Пермский край, Пермский район, с/пос. Фроловское, д. Замулянка, ул. Комбайнеров, 22;
- с кадастровым номером 59:32:2130001:829, расположенный по адресу: край Пермский, р-н Пермский, с/п Фроловское, д. Замулянка, ул. Комбайнеров, дом 28;
- с кадастровым номером 59:32:2130001:83, расположенный по адресу: Пермский край, р-н Пермский, с/пос. Фроловское, д. Замулянка, ул. Заречная, 3;
- с кадастровым номером 59:32:2130001:832, расположенный по адресу: край Пермский, р-н Пермский, с/пос. Фроловское, д. Замулянка, ул. Комбайнеров, дом 26а;
- с кадастровым номером 59:32:2130001:834, расположенный по адресу: Пермский край, Пермский район, Фроловское с/п, д. Замулянка, ул. Зеленая, дом 2;
- с кадастровым номером 59:32:2130001:836, расположенный по адресу: Пермский край, Пермский район, Фроловское с/п, д. Замулянка, ул. Сибирская, дом 105;
- с кадастровым номером 59:32:2130001:846, расположенный по адресу: Пермский край, Пермский район, Фроловское с\п, д. Замулянка, ул. Комбайнеров, 29;
- с кадастровым номером 59:32:2130001:847, расположенный по адресу: край Пермский, р-н Пермский, с/п Фроловское, д. Замулянка, ул. Сибирская, дом 63;
- с кадастровым номером 59:32:2130001:848, расположенный по адресу: Пермский край, р-н Пермский, Фроловское с/п, д. Замулянка, ул. Комбайнеров, дом 35;
- с кадастровым номером 59:32:2130001:851, расположенный по адресу: Пермский край, Пермский район, Фроловское с/п, д. Замулянка, ул. Комбайнеров;
- с кадастровым номером 59:32:2130001:865, расположенный по адресу: Пермский край, р-н Пермский, д. Замулянка, ул. Комбайнеров, дом 7;
- с кадастровым номером 59:32:2130001:866, расположенный по адресу: Пермский край, р-н Пермский, с/п Фроловское, д. Замулянка, ул. Зеленая, дом 6;

- с кадастровым номером 59:32:2130001:869, расположенный по адресу: Пермский край, Пермский район, д. Замулянка, ул. Сибирская, дом 107;
- с кадастровым номером 59:32:2130001:870, расположенный по адресу: край Пермский, р-н Пермский, Фроловское с/п, д. Замулянка, ул. Комбайнеров, дом 37;
- с кадастровым номером 59:32:2130001:879, расположенный по адресу: Пермский край, Пермский район, Фроловское с/п, д. Замулянка, ул. Сибирская, 99
- с кадастровым номером 59:32:2130001:881, расположенный по адресу: край Пермский, р-н Пермский, с/п Фроловское, д. Замулянка, ул. Комбайнеров, дом 20;
- с кадастровым номером 59:32:2130001:891, расположенный по адресу: край Пермский, р-н Пермский, с/п Фроловское, д. Замулянка, ул. Сибирская, дом 85;
- с кадастровым номером 59:32:2130001:917, расположенный по адресу: Пермский край, Пермский р-н, Фроловское с/п, д. Замулянка, ул. Сибирская, дом 67;
- с кадастровым номером 59:32:2130001:922, расположенный по адресу: край Пермский, р-н Пермский, с/пос. Фроловское, д. Замулянка, ул. Сибирская, дом 89;
- с кадастровым номером 59:32:2130001:923, расположенный по адресу: край Пермский, р-н Пермский, с/пос. Фроловское, д. Замулянка, ул. Сибирская, дом 91;
- с кадастровым номером 59:32:2130001:924, расположенный по адресу: Пермский край, Пермский р-он, Фроловское с/п, д. Замулянка, ул. Сибирская, д. 93;
- с кадастровым номером 59:32:2130001:925, расположенный по адресу: край Пермский, р-н Пермский, с/п Фроловское, д. Замулянка, ул. Сибирская, д. 95, кв.1;
- с кадастровым номером 59:32:2130001:926, расположенный по адресу: Пермский край, Пермский район, Фроловское с/п, д. Замулянка, ул. Сибирская, дом 95, квартира 2;
- с кадастровым номером 59:32:2130001:928, расположенный по адресу: край Пермский, р-н Пермский, с/п Фроловское, д. Замулянка, ул. Сибирская, дом 105-а;
- с кадастровым номером 59:32:2130001:929, расположенный по адресу: Пермский край, Пермский р-н, с/п Фроловское, д. Замулянка, ул. Сибирская, д. 109, кв. 2;
- с кадастровым номером 59:32:2130001:934, расположенный по адресу: Пермский край, р-н Пермский, с/п Фроловское, д. Замулянка, ул. Дорожная, д 6;

- с кадастровым номером 59:32:2130001:940, расположенный по адресу: край Пермский, р-н Пермский, с/пос. Фроловское, д. Замулянка, ул. Зеленая, дом 9;
- с кадастровым номером 59:32:2130001:942, расположенный по адресу: край Пермский, р-н Пермский, с/п Фроловское, д. Замулянка, ул. Комбайнеров, дом 18;
- с кадастровым номером 59:32:2130001:943, расположенный по адресу: Пермский край, р-н Пермский, с/о Фроловский, д. Замулянка, ул. Комбайнеров, дом 17, квартира 2;
- с кадастровым номером 59:32:2130001:956, расположенный по адресу: Пермский край, р-н Пермский, с/п Фроловское, д. Замулянка, ул. Комбайнеров, 19;
- с кадастровым номером 59:32:2130001:957, расположенный по адресу: край Пермский, р-н Пермский, с/п Фроловское, д. Замулянка, ул. Комбайнеров, 19а;
- с кадастровым номером 59:32:2130001:969, расположенный по адресу: край Пермский, р-н Пермский, с/пос. Фроловское, д. Замулянка, ул. Сибирская, 113а;
- с кадастровым номером 59:32:2130001:971, расположенный по адресу: Пермский край, Пермский р-н, Фроловское с/п, д. Замулянка, ул. Сибирская, 72а;
- с кадастровым номером 59:32:2130001:980, расположенный по адресу: край Пермский, р-н Пермский, с/пос. Фроловское, д. Замулянка, ул. Комбайнеров, 39а;
- с кадастровым номером 59:32:2130001:981, расположенный по адресу: Пермский край, Пермский район, с/п Фроловское, д. Замулянка, ул. Сибирская, дом 101;
- с кадастровым номером 59:32:2130001:982, расположенный по адресу: Пермский край, Пермский район, с/п Фроловское, д. Замулянка, ул. Набережная, 2;
- с кадастровым номером 59:32:2130001:985, расположенный по адресу: Пермский край, Пермский район, Фроловское с/п, д. Замулянка, ул. Комбайнеров, 33а;
- с кадастровым номером 59:32:2130001:986, расположенный по адресу: Пермский край, Пермский район, Фроловское с/п, д. Замулянка, ул. Комбайнеров, 33;
- с кадастровым номером 59:32:3420001:18, расположенный по адресу: край Пермский, р-н Пермский, с/пос. Фроловское, д. Замулянка, ул. Сибирская, дом 64;
- с кадастровым номером 59:32:3420001:1873, расположенный по адресу: Пермский край, Пермский р-н, Фроловское с/п, д. Замулянка, ул. Сибирская, д. 54;

- с кадастровым номером 59:32:3420001:1943, расположенный по адресу: Пермский край, Пермский район, д. Замулянка, ул. Сибирская;
- с кадастровым номером 59:32:3420001:2562, расположенный по адресу: Пермский край, Пермский район, д. Замулянка;
- с кадастровым номером 59:32:3420001:3, расположенный по адресу: Пермский край, Пермский район, Фроловское с/п, д. Замулянка, ул. Сибирская, д. 62;
- с кадастровым номером 59:32:3420001:39, расположенный по адресу: край Пермский, р-н Пермский, с/п Фроловское, д. Замулянка, ул. Сибирская;
- с кадастровым номером 59:32:3420001:58, расположенный по адресу: край Пермский, р-н Пермский, с/п Фроловское, д. Замулянка, ул. Сибирская, дом 58;
- с кадастровым номером 59:32:3420001:8, расположенный по адресу: Пермский край, Пермский район, с/п Фроловское, д. Замулянка.

Цель: для размещения объекта электросетевого хозяйства «Электросетевой комплекс подстанция Бахаревка 110/10 кВ» (ВЛ 0,4 кВ от ТП 6357).

Срок: 49 лет.

2. Утвердить границы публичного сервитута земельных участков, указанных в п. 1 настоящего распоряжения, согласно прилагаемой схеме расположения границ публичного сервитута.

3. Срок, в течение которого использование указанных в п. 1 настоящего распоряжения земельных участков в соответствии с их разрешенным использованием будет невозможно или существенно затруднено в связи с осуществлением сервитута – не установлен.

4. Порядок установления зон с особыми условиями использования территорий и содержание ограничений прав на земельные участки в границах таких зон установлен Постановлением Правительства РФ от 24.02.2009 № 160 «О порядке установления охранных зон объектов электросетевого хозяйства и особых условий использования земельных участков, расположенных в границах таких зон».

5. Плата за публичный сервитут не устанавливается в соответствии с ч. 4 ст. 3.6 Федерального закона от 25.10.2001 года № 137-ФЗ «О введение в действие Земельного кодекса Российской Федерации».

6. Комитету имущественных отношений администрации Пермского муниципального района в течение 5 рабочих дней со дня подписания настоящего распоряжения:

6.1. Направить настоящее распоряжение правообладателям земельных участков, указанных в п. 1 распоряжения;

6.2. Направить настоящее распоряжение в Управление Федеральной службы государственной регистрации, кадастра и картографии по Пермскому краю;

6.3. Направить настоящее распоряжение в ОАО «МРСК Урала», а также сведения о лицах, являющихся правообладателями земельных участков, сведения о

лицах, подавших заявления об учете их прав (обременений прав) на земельные участки, способах связи с ними, копии документов, подтверждающих права указанных лиц на земельные участки;

6.4. Направить в администрацию Фроловского сельского поселения настоящее распоряжение для опубликования в порядке, установленном для официального опубликования (обнародования) муниципальных правовых актов уставом поселения.

7. Разместить настоящее распоряжение на сайте Пермского муниципального района www.permraion.ru.

8. Настоящее распоряжение вступает в силу со дня его подписания.

9. Контроль исполнения распоряжения оставляю за собой.

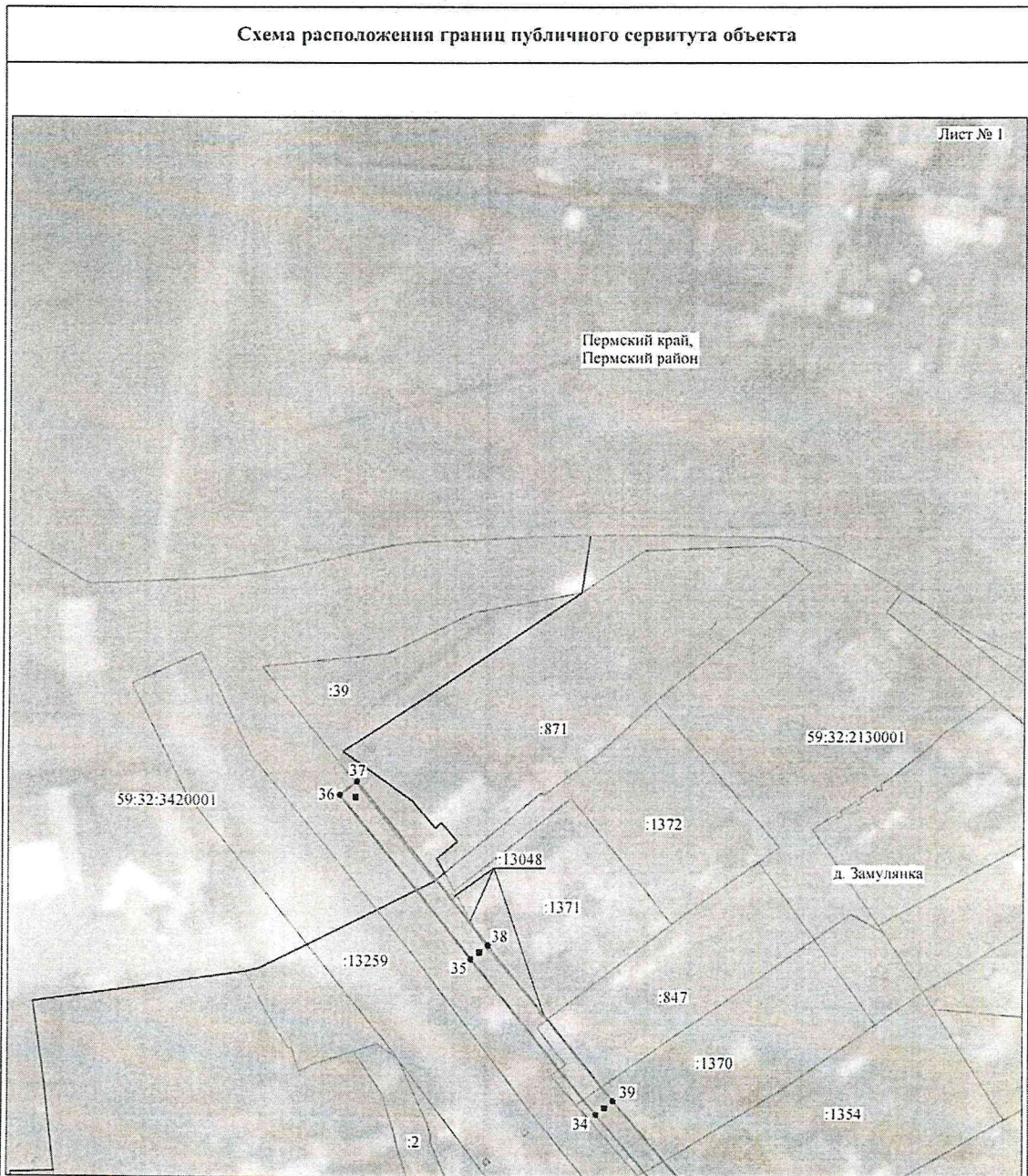
Председатель комитета



Г.В. Мюресов

Приложение № 1
к распоряжению
комитета имущественных
отношений администрации
Пермского муниципального района
от 12.07.2021 № 1005

Схема расположения границ публичного сервитута объекта



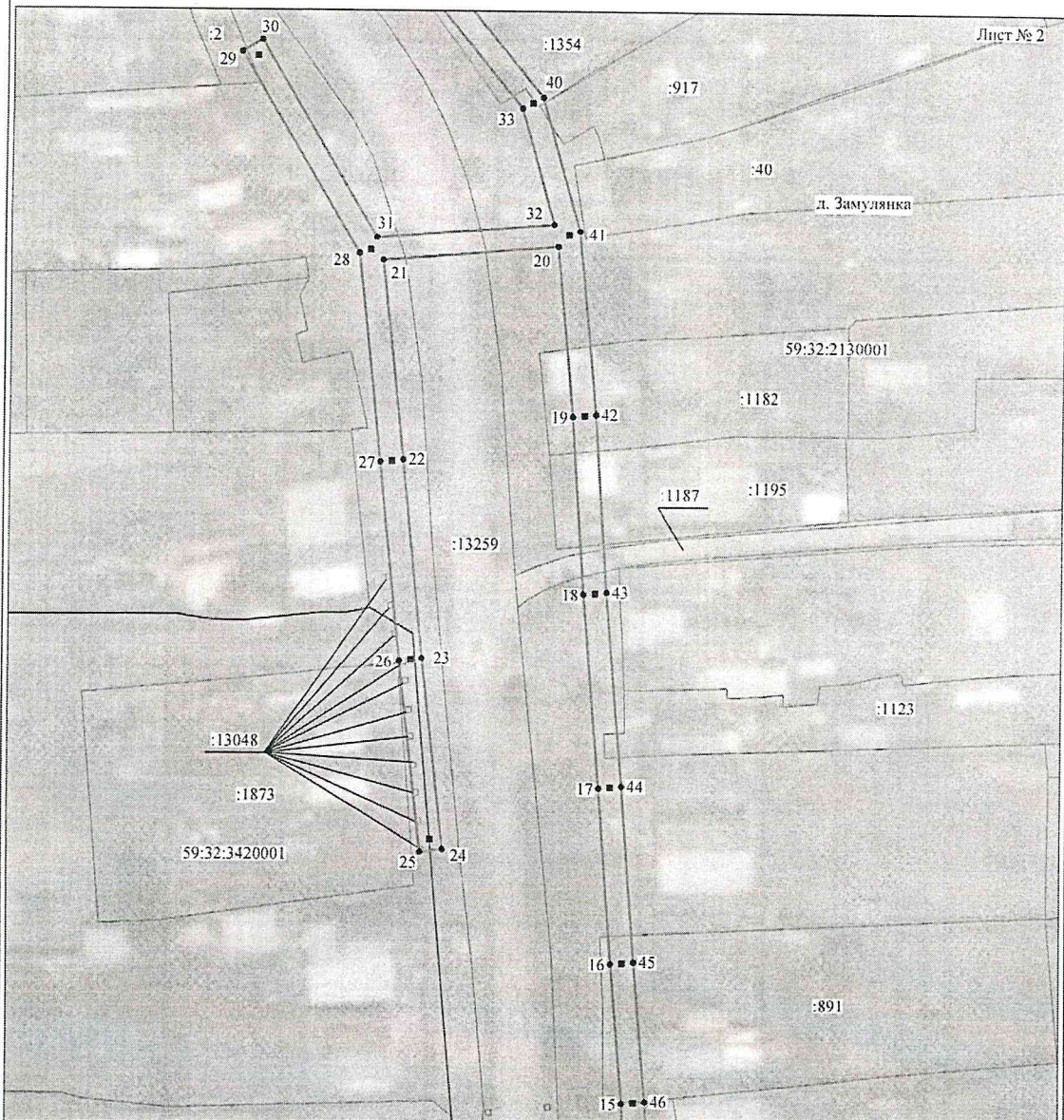
Масштаб 1:1000

Используемые условные знаки и обозначения:

- | | |
|------------------|---|
| №1 | - номер опоры |
| — (thick line) | - граница публичного сервитута |
| — (thin line) | - граница кадастрового деления |
| — (dashed line) | - граница населенного пункта |
| — (dotted line) | - граница земельного участка, имеющегося в ЕГРН |
| — (dotted line) | - граница ОКС, имеющаяся в ЕГРН |
| — (dotted line) | - граница охранной зоны, имеющейся в ЕГРН |
| 59:01:4413924:34 | - кадастровый номер земельного участка, имеющегося в ЕГРН |
| 59:01:4413924 | - номер кадастрового квартала |
| 1 ● | - обозначение характерных точек границ |

Приложение № 2
к распоряжению
комитета имущественных
отношений администрации
Пермского муниципального района
от 12.07.2021 № 1005

Схема расположения границ публичного сервитута объекта



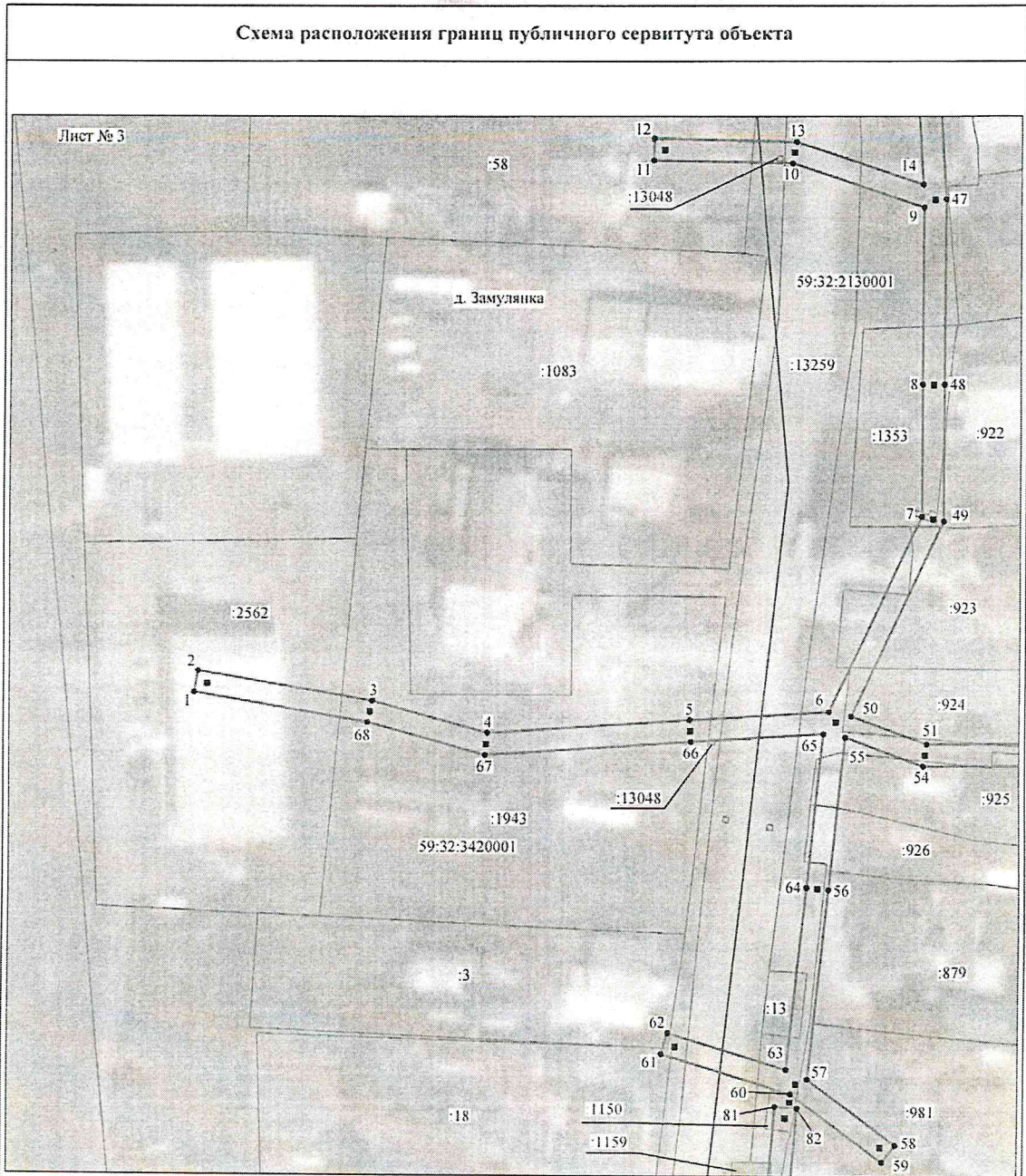
Масштаб 1:1000

Используемые условные знаки и обозначения:

- | | |
|------------------|---|
| №1 | - номер опоры |
| — | - граница публичного сервитута |
| — | - граница кадастрового деления |
| — | - граница населенного пункта |
| — | - граница земельного участка, имеющегося в ЕГРН |
| — | - граница ОКС, имеющаяся в ЕГРН |
| — | - граница охранной зоны, имеющейся в ЕГРН |
| 59:01:4413924:34 | - кадастровый номер земельного участка, имеющегося в ЕГРН |
| 59:01:4413924 | - номер кадастрового квартала |
| 1 • | - обозначение характерных точек границ |

Приложение № 3
к распоряжению
комитета имущественных
отношений администрации
Пермского муниципального района
от 12.07.2021 № 1005

Схема расположения границ публичного сервитута объекта



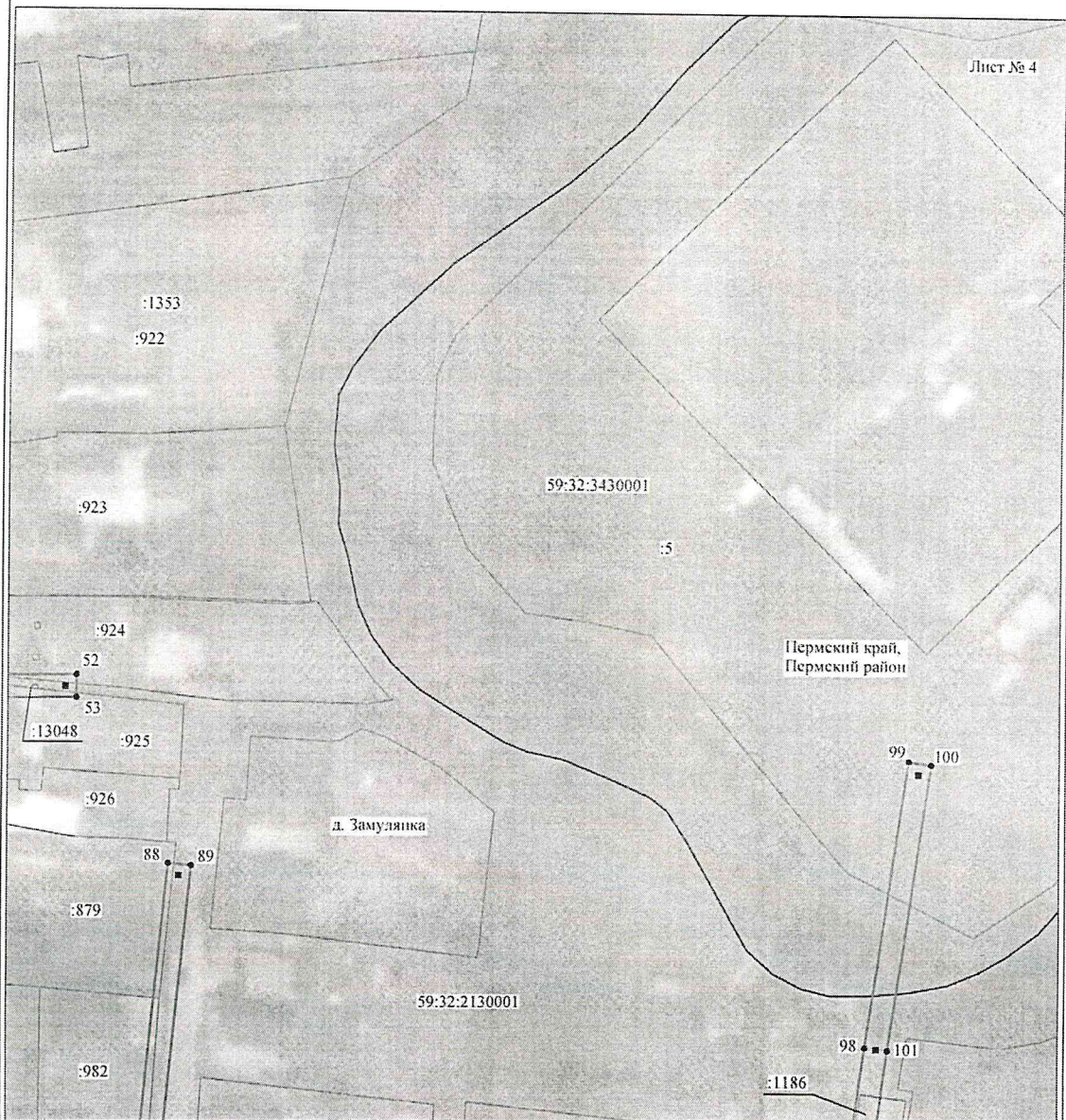
Масштаб 1:1000

Используемые условные знаки и обозначения:

- | | |
|------------------|---|
| №1 | - номер опоры |
| — | - граница публичного сервитута |
| — | - граница кадастрового деления |
| — | - граница населенного пункта |
| — | - граница земельного участка, имеющегося в ЕГРН |
| — | - граница ОКС, имеющаяся в ЕГРН |
| — | - граница охранной зоны, имеющейся в ЕГРН |
| 59:01:4413924:34 | - кадастровый номер земельного участка, имеющегося в ЕГРН |
| 59:01:4413924 | - номер кадастрового квартала |
| 1 • | - обозначение характерных точек границ |

Приложение № 4
к распоряжению
комитета имущественных
отношений администрации
Пермского муниципального района
от 12.07.2021 № 1005

Схема расположения границ публичного сервитута объекта



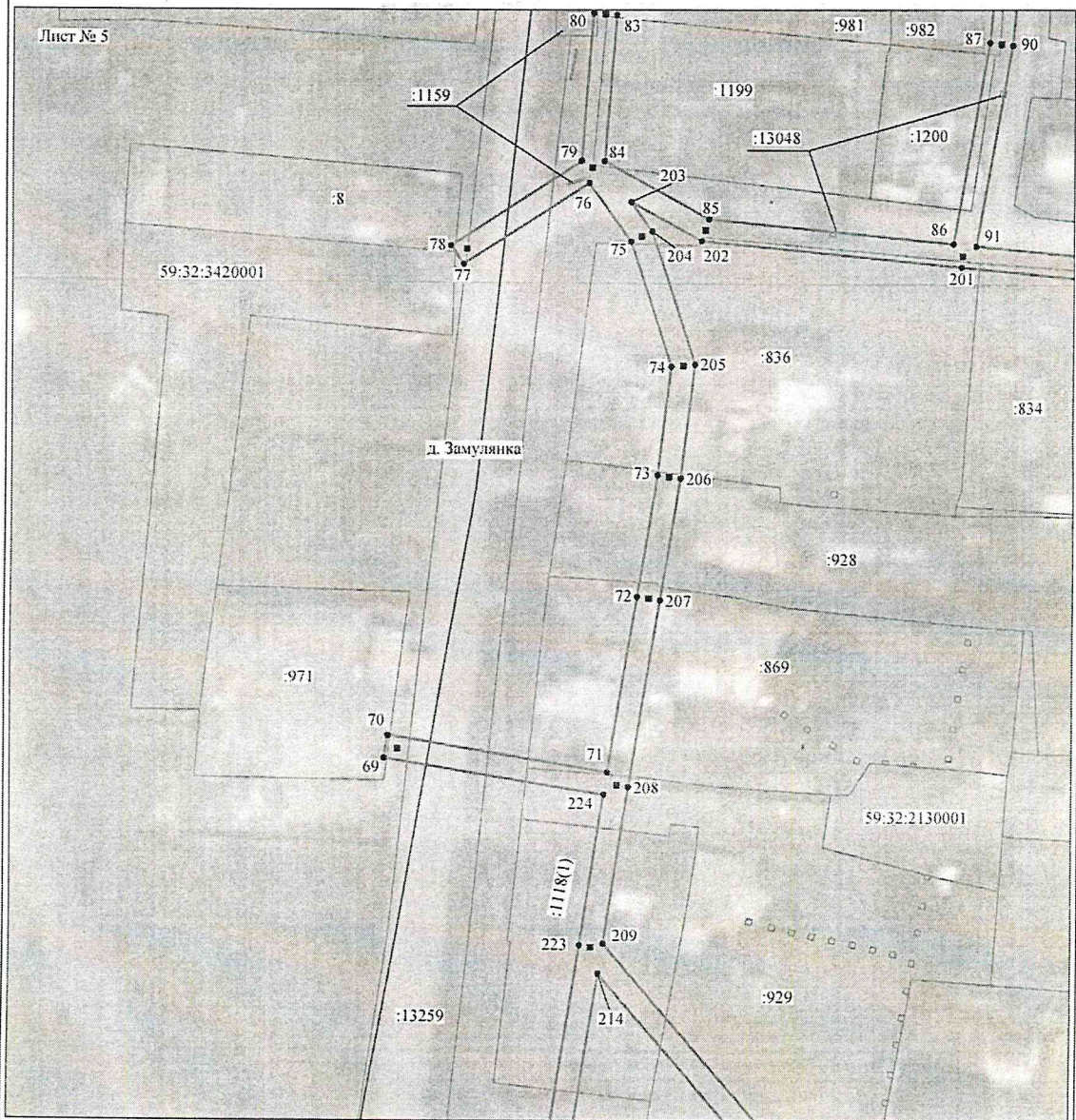
Масштаб 1:1000

Используемые условные знаки и обозначения:

- | | |
|------------------|---|
| №1 | - номер опоры |
| — | - граница публичного сервитута |
| — | - граница кадастрового деления |
| — | - граница населенного пункта |
| — | - граница земельного участка, имеющегося в ЕГРН |
| — | - граница ОКС, имеющаяся в ЕГРН |
| — | - граница охранной зоны, имеющейся в ЕГРН |
| 59:01:4413924:34 | - кадастровый номер земельного участка, имеющегося в ЕГРН |
| 59:01:4413924 | - номер кадастрового квартала |
| 1 • | - обозначение характерных точек границ |

Приложение № 5
к распоряжению
комитета имущественных
отношений администрации
Пермского муниципального района
от 12.07.2021 № 1005

Схема расположения границ публичного сервитута объекта



Масштаб 1:1000

Используемые условные знаки и обозначения:

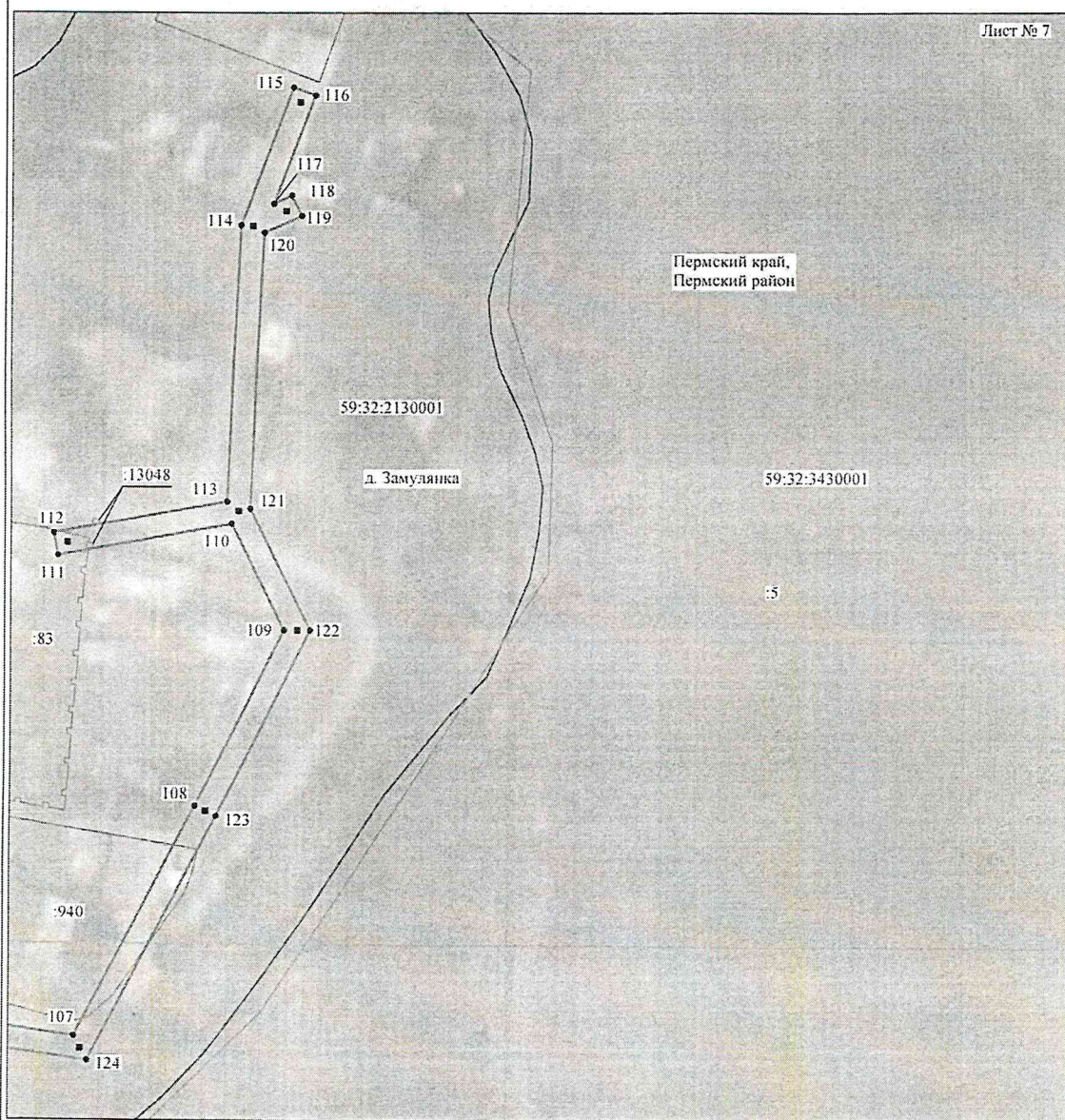
- | | |
|------------------|---|
| №1 | - номер опоры |
| — | - граница публичного сервитута |
| — | - граница кадастрового деления |
| — | - граница населенного пункта |
| — | - граница земельного участка, имеющегося в ЕГРН |
| — | - граница ОКС, имеющаяся в ЕГРН |
| — | - граница охранной зоны, имеющейся в ЕГРН |
| 59:01:4413924:34 | - кадастровый номер земельного участка, имеющегося в ЕГРН |
| 59:01:4413924 | - номер кадастрового квартала |
| 1 • | - обозначение характерных точек границ |

Приложение № 6
к распоряжению
комитета имущественных
отношений администрации
Пермского муниципального района
от 12.07.2021 № 1005



Приложение № 7
к распоряжению
комитета имущественных
отношений администрации
Пермского муниципального района
от 12.07.2021 № 1005

Схема расположения границ публичного сервитута объекта

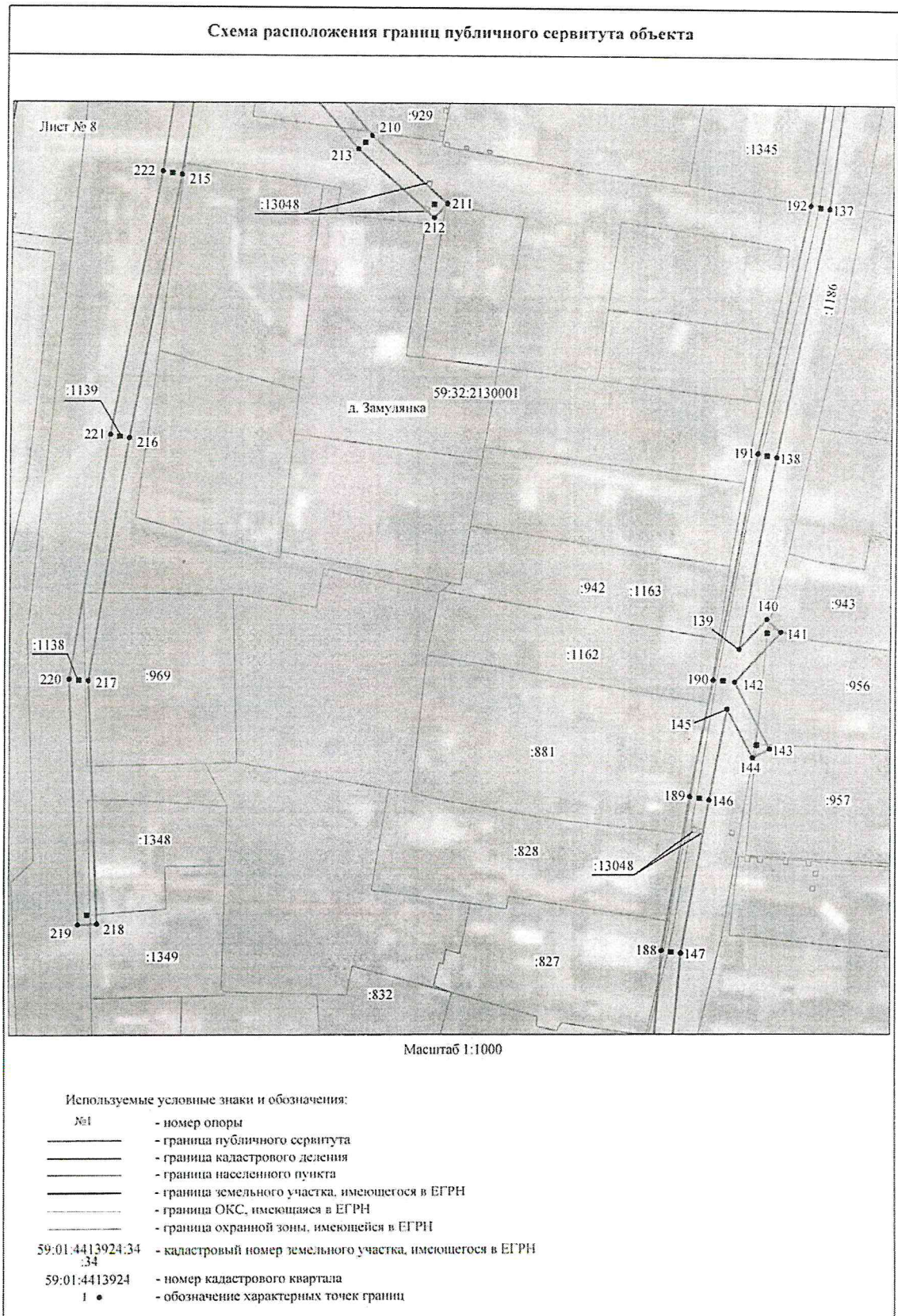


Масштаб 1:1000

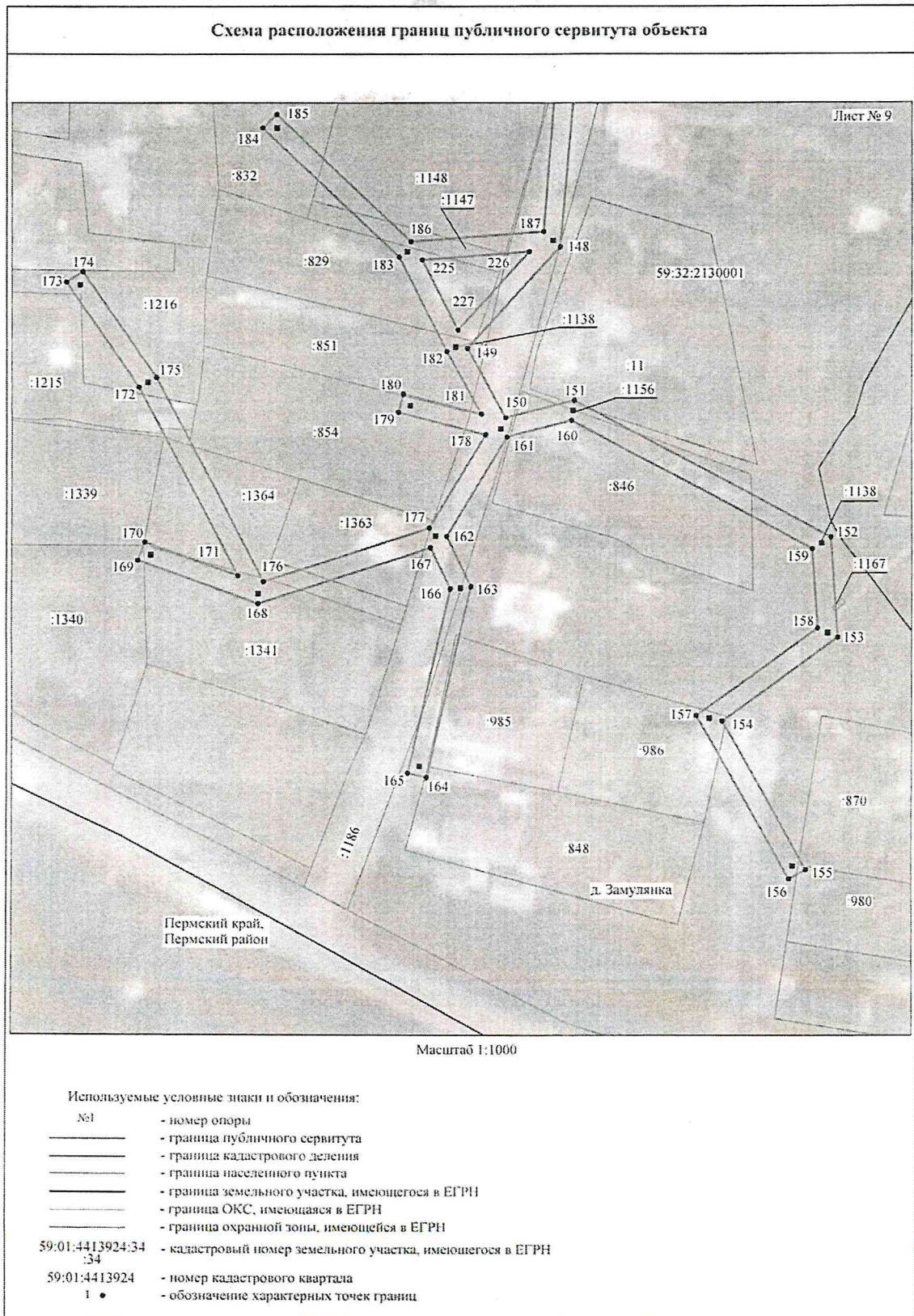
Используемые условные знаки и обозначения:

- | | |
|------------------|---|
| №1 | - номер опоры |
| — | - граница публичного сервитута |
| — | - граница кадастрового деления |
| — | - граница населенного пункта |
| — | - граница земельного участка, имеющегося в ЕГРН |
| — | - граница ОКС, имеющаяся в ЕГРН |
| — | - граница охранной зоны, имеющейся в ЕГРН |
| 59:01:4413924:34 | - кадастровый номер земельного участка, имеющегося в ЕГРН |
| 59:01:4413924 | - номер кадастрового квартала |
| 1 • | - обозначение характерных точек границ |

Приложение № 8
к распоряжению
комитета имущественных
отношений администрации
Пермского муниципального района
от 12.07.2021 № 1005



Приложение № 9
к распоряжению
комитета имущественных
отношений администрации
Пермского муниципального района
от 12.07.2021 № 1005



Приложение № 10
к распоряжению
комитета имущественных
отношений администрации
Пермского муниципального района
от 12.07.2021 № 1005

ОПИСАНИЕ МЕСТОПОЛОЖЕНИЯ ГРАНИЦ

Публичный сервитут для размещения объекта электросетевого хозяйства
«Электросетевой комплекс подстанция Бахаревка 110/10 кВ» (ВЛ 0,4 кВ от ТП 6357)

(наименование объекта, местоположение границ которого описано (далее - объект))

Раздел 1

Сведения об объекте		
№ п/п	Характеристики объекта	Описание характеристик
1	2	3
1	Местоположение объекта	Пермский край, Пермский район
2	Площадь объекта +/- величина погрешности определения площади (P +/- Дельта P)	12215 кв.м ± 26 кв.м
3	Иные характеристики объекта	Публичный сервитут для размещения объекта электросетевого хозяйства «Электросетевой комплекс подстанция Бахаревка 110/10 кВ» (ВЛ 0,4 кВ от ТП 6357) на срок 49 лет, обладатель публичного сервитута - ОАО «МРСК Урала», 614016, Пермский край, город Пермь, улица Камчатовская, дом 26, ИНН - 6671163413, ОГРН - 1056604000970, адрес электронной почты - reges@rosseti-ural.ru

Приложение № 11
к распоряжению
комитета имущественных
отношений администрации
Пермского муниципального района
от 12.07.2021 № 1005

Раздел 2

Сведения о местоположении границ объекта					
1. Система координат МСК-59, зона 2					
2. Сведения о характерных точках границ объекта					
Обозначение характерных точек границ	Координаты, м		Метод определения координат характерной точки	Средняя квадратическая погрешность положения характерной точки (M _t), м	Описание обозначения точки на местности (при наличии)
	X	Y			
1	2	3	4	5	6
Зона I (1)	-	-	-	-	-
1	506869.04	2233258.27	Метод спутниковых геодезических измерений (определений)	0.10	-
2	506872.98	2233258.96	Метод спутниковых геодезических измерений (определений)	0.10	-
3	506867.51	2233290.29	Метод спутниковых геодезических измерений (определений)	0.10	-
4	506861.63	2233311.28	Метод спутниковых геодезических измерений (определений)	0.10	-
5	506864.07	2233347.95	Метод спутниковых геодезических измерений (определений)	0.10	-
6	506865.59	2233373.00	Метод спутниковых геодезических измерений (определений)	0.10	-
7	506901.65	2233389.87	Метод спутниковых геодезических измерений (определений)	0.10	-
8	506926.16	2233389.90	Метод спутниковых геодезических измерений (определений)	0.10	-
9	506958.92	2233390.04	Метод спутниковых геодезических измерений (определений)	0.10	-
10	506967.12	2233365.98	Метод спутниковых геодезических измерений (определений)	0.10	-
11	506967.66	2233340.97	Метод спутниковых геодезических измерений (определений)	0.10	-
12	506971.66	2233341.06	Метод спутниковых геодезических измерений (определений)	0.10	-
13	506971.11	2233366.68	Метод спутниковых геодезических измерений (определений)	0.10	-
14	506963.20	2233389.85	Метод спутниковых геодезических измерений (определений)	0.10	-
15	506979.34	2233388.93	Метод спутниковых геодезических измерений (определений)	0.10	-
16	507004.41	2233386.90	Метод спутниковых геодезических измерений (определений)	0.10	-
17	507035.20	2233384.56	Метод спутниковых геодезических измерений (определений)	0.10	-
18	507069.34	2233381.71	Метод спутниковых геодезических измерений (определений)	0.10	-
19	507100.26	2233379.58	Метод спутниковых геодезических измерений (определений)	0.10	-
20	507129.76	2233376.75	Метод спутниковых геодезических измерений (определений)	0.10	-
21	507127.31	2233346.11	Метод спутниковых геодезических измерений (определений)	0.10	-
22	507092.70	2233349.97	Метод спутниковых геодезических измерений (определений)	0.10	-
23	507058.11	2233353.51	Метод спутниковых геодезических измерений (определений)	0.10	-
24	507024.42	2233357.34	Метод спутниковых геодезических измерений (определений)	0.10	-
25	507023.97	2233353.37	Метод спутниковых геодезических измерений (определений)	0.10	-
26	507057.68	2233349.53	Метод спутниковых геодезических измерений (определений)	0.10	-
27	507092.27	2233345.99	Метод спутниковых геодезических измерений (определений)	0.10	-
28	507128.44	2233341.98	Метод спутниковых геодезических измерений (определений)	0.10	-
29	507163.56	2233321.21	Метод спутниковых геодезических измерений (определений)	0.10	-
30	507165.60	2233324.65	Метод спутниковых геодезических измерений (определений)	0.10	-
31	507131.26	2233344.97	Метод спутниковых геодезических измерений (определений)	0.10	-
32	507133.70	2233373.95	Метод спутниковых геодезических измерений (определений)	0.10	-
33	507154.06	2233370.06	Метод спутниковых геодезических измерений (определений)	0.10	-
34	507182.91	2233346.08	Метод спутниковых геодезических измерений (определений)	0.10	-
35	507211.24	2233323.25	Метод спутниковых геодезических измерений (определений)	0.10	-
36	507241.03	2233299.43	Метод спутниковых геодезических измерений (определений)	0.10	-
37	507243.53	2233302.55	Метод спутниковых геодезических измерений (определений)	0.10	-
38	507213.74	2233326.37	Метод спутниковых геодезических измерений (определений)	0.10	-
39	507185.44	2233349.18	Метод спутниковых геодезических измерений (определений)	0.10	-
40	507155.98	2233373.67	Метод спутниковых геодезических измерений (определений)	0.10	-
41	507132.47	2233380.48	Метод спутниковых геодезических измерений (определений)	0.10	-
42	507100.59	2233383.57	Метод спутниковых геодезических измерений (определений)	0.10	-
43	507069.64	2233385.70	Метод спутниковых геодезических измерений (определений)	0.10	-
44	507035.52	2233388.55	Метод спутниковых геодезических измерений (определений)	0.10	-
45	507004.72	2233390.90	Метод спутниковых геодезических измерений (определений)	0.10	-
46	506979.62	2233392.92	Метод спутниковых геодезических измерений (определений)	0.10	-

Приложение № 14
к распоряжению
комитета имущественных
отношений администрации
Пермского муниципального района
от 12.07.2021 № 1005

179	506325.07	2233425.07	Метод спутниковых геодезических измерений (определений)	0.10	-
180	506328.94	2233426.10	Метод спутниковых геодезических измерений (определений)	0.10	-
181	506324.67	2233442.11	Метод спутниковых геодезических измерений (определений)	0.10	-
182	506337.84	2233435.05	Метод спутниковых геодезических измерений (определений)	0.10	-
183	506357.71	2233425.27	Метод спутниковых геодезических измерений (определений)	0.10	-
184	506384.91	2233397.58	Метод спутниковых геодезических измерений (определений)	0.10	-
185	506387.77	2233400.38	Метод спутниковых геодезических измерений (определений)	0.10	-
186	506360.98	2233427.65	Метод спутниковых геодезических измерений (определений)	0.10	-
187	506363.08	2233454.82	Метод спутниковых геодезических измерений (определений)	0.10	-
188	506408.09	2233458.29	Метод спутниковых геодезических измерений (определений)	0.10	-
189	506441.04	2233464.07	Метод спутниковых геодезических измерений (определений)	0.10	-
190	506465.47	2233468.80	Метод спутниковых геодезических измерений (определений)	0.10	-
191	506512.57	2233477.76	Метод спутниковых геодезических измерений (определений)	0.10	-
192	506564.34	2233488.49	Метод спутниковых геодезических измерений (определений)	0.10	-
193	506592.04	2233492.33	Метод спутниковых геодезических измерений (определений)	0.10	-
194	506617.46	2233495.65	Метод спутниковых геодезических измерений (определений)	0.10	-
195	506652.34	2233499.42	Метод спутниковых геодезических измерений (определений)	0.10	-
196	506688.45	2233503.63	Метод спутниковых геодезических измерений (определений)	0.10	-
197	506698.54	2233511.69	Метод спутниковых геодезических измерений (определений)	0.10	-
198	506726.01	2233516.96	Метод спутниковых геодезических измерений (определений)	0.10	-
199	506728.74	2233490.90	Метод спутниковых геодезических измерений (определений)	0.10	-
200	506731.55	2233462.74	Метод спутниковых геодезических измерений (определений)	0.10	-
201	506735.21	2233426.21	Метод спутниковых геодезических измерений (определений)	0.10	-
202	506739.91	2233381.42	Метод спутниковых геодезических измерений (определений)	0.10	-
203	506746.83	2233369.23	Метод спутниковых геодезических измерений (определений)	0.10	-
204	506741.63	2233372.86	Метод спутниковых геодезических измерений (определений)	0.10	-
205	506717.87	2233380.38	Метод спутниковых геодезических измерений (определений)	0.10	-
206	506698.11	2233377.99	Метод спутниковых геодезических измерений (определений)	0.10	-
207	506676.50	2233374.63	Метод спутниковых геодезических измерений (определений)	0.10	-
208	506643.80	2233369.32	Метод спутниковых геодезических измерений (определений)	0.10	-
209	506616.54	2233365.13	Метод спутниковых геодезических измерений (определений)	0.10	-
210	506578.52	2233397.61	Метод спутниковых геодезических измерений (определений)	0.10	-
211	506564.43	2233413.42	Метод спутниковых геодезических измерений (определений)	0.10	-
212	506561.53	2233410.68	Метод спутниковых геодезических измерений (определений)	0.10	-
213	506575.71	2233394.75	Метод спутниковых геодезических измерений (определений)	0.10	-
214	506611.30	2233364.35	Метод спутниковых геодезических измерений (определений)	0.10	-
215	506570.26	2233358.16	Метод спутниковых геодезических измерений (определений)	0.10	-
216	506515.65	2233347.71	Метод спутниковых геодезических измерений (определений)	0.10	-
217	506465.22	2233339.44	Метод спутниковых геодезических измерений (определений)	0.10	-
218	506413.86	2233341.32	Метод спутниковых геодезических измерений (определений)	0.10	-
219	506413.71	2233337.32	Метод спутниковых геодезических измерений (определений)	0.10	-
220	506465.47	2233335.43	Метод спутниковых геодезических измерений (определений)	0.10	-
221	506516.35	2233343.77	Метод спутниковых геодезических измерений (определений)	0.10	-
222	506570.93	2233354.22	Метод спутниковых геодезических измерений (определений)	0.10	-
223	506616.24	2233361.03	Метод спутниковых геодезических измерений (определений)	0.10	-
224	506642.45	2233365.07	Метод спутниковых геодезических измерений (определений)	0.10	-
69	506648.82	2233326.98	Метод спутниковых геодезических измерений (определений)	0.10	-
-	-	-	-	-	-
225	506357.13	2233430.00	Метод спутниковых геодезических измерений (определений)	0.10	-
226	506358.83	2233451.87	Метод спутниковых геодезических измерений (определений)	0.10	-
227	506342.34	2233437.29	Метод спутниковых геодезических измерений (определений)	0.10	-
225	506357.13	2233430.00	Метод спутниковых геодезических измерений (определений)	0.10	-

3. Сведения о характерных точках части (частей) границы объекта

Обозначение характерных точек части границы	Координаты, м		Метод определения координат характерной точки	Средняя квадратическая погрешность положения характерной точки (M), м	Описание обозначения точки на местности (при наличии)
	X	Y			
1	2	3	4	5	6
-	-	-	-	-	-